

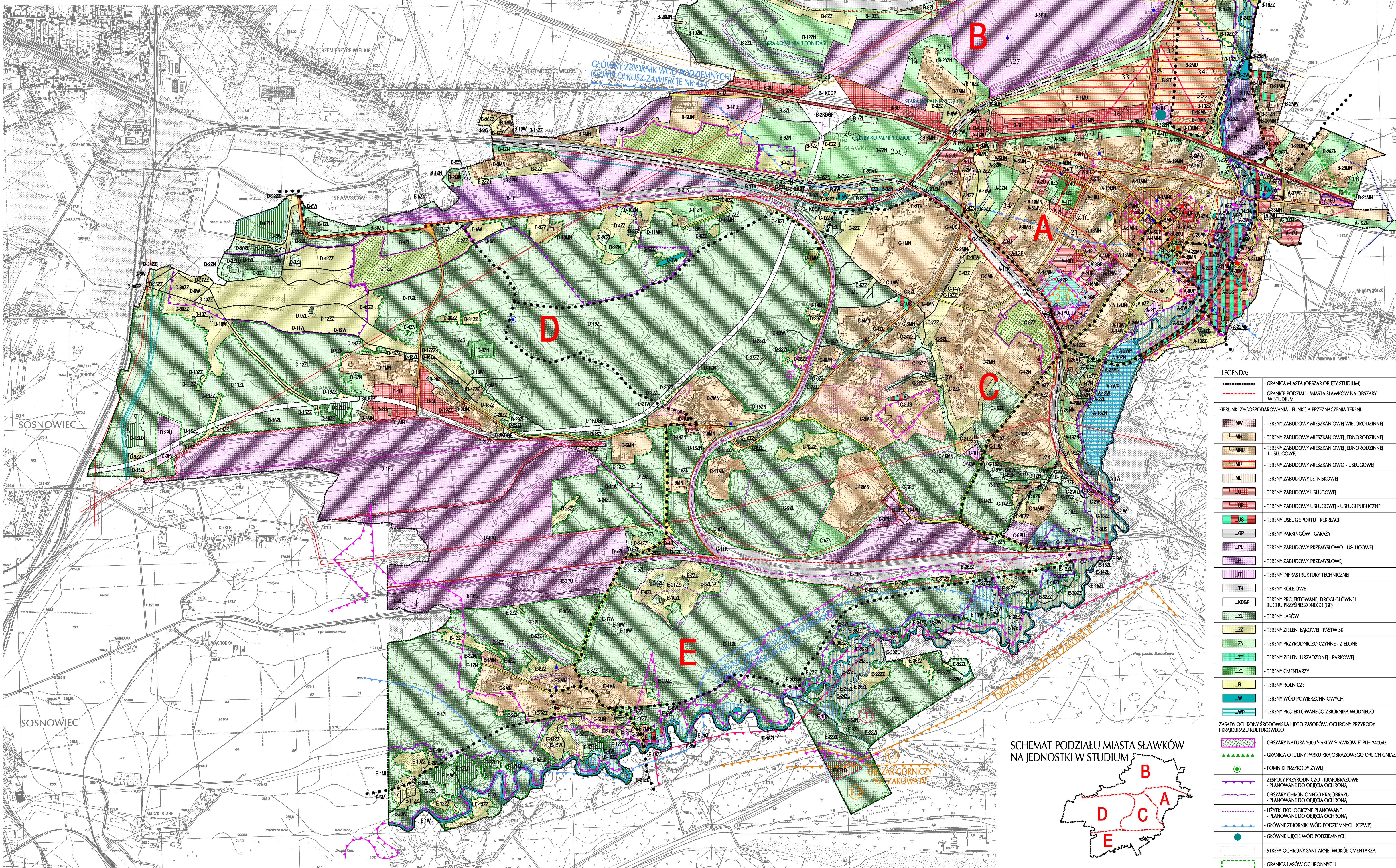
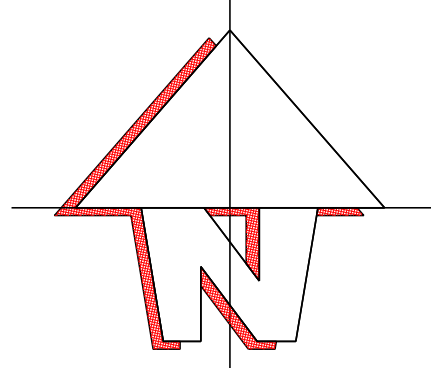
STUDIUM UWARUNKOWAŃ I KIERUNKÓW ZAGOSPODAROWANIA PRZESTRZENNEGO MIASTA SŁAWKÓWA

KIERUNKI ZAGOSPODAROWANIA PRZESTRZENNEGO

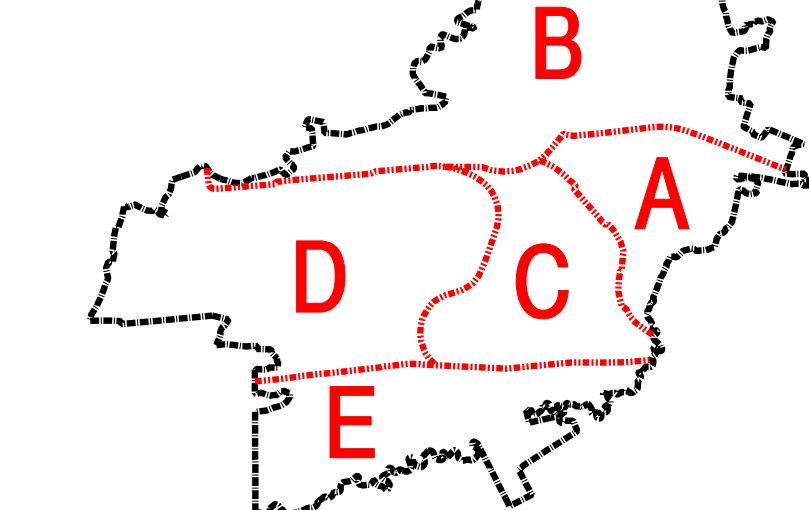
ZAŁĄCZNIK NR 3 DO UCHWAŁY NR/2018
RADY MIEJSKIEJ W SŁAWKOWIE Z DNIA2018r.

0 200m 1000m

SKALA 1:10 000



SCHEMAT PODZIAŁU MIASTA SŁAWKÓW NA JEDNOSTKI W STUDIUM



	- GRANICA UDOKUMENTOWANEGO ZŁOŻA SUROWCÓW NATURALNYCH:
	- ZŁOŻE RUD CYNKU I OŁOWIU "LASK"
	- ZŁOŻE PASMÓW FORMIERSKICH "SZCZAKÓWA I"
	- ZŁOŻA ŁASTE CERAMIKI BUDOWLANEJ "SZCZAKÓWA F"
	- ZŁOŻA PASMÓW FORMIERSKICH "SZCZAKÓWA"
	- ZŁOŻA ŁASTE CERAMIKI BUDOWLANEJ "KORZENIEC"
	- ZŁOŻA PASMÓW PODSAZDKOWYCH "PRYSTYPIA BŁĘDOWSKA (OBSZAR POZOSTAŁY)"
	- ZŁOŻA PASMÓW PODSAZDKOWYCH "SZCZAKÓWA-MACZKÓW"
	- TEREN GÓRNICZY:
	- TEREN GÓRNICZY "SZCZAKÓWA I" (EKSPLOATACJA ZŁOŻA PASMÓW)
	- TEREN GÓRNICZY "SZCZAKÓWA II" (EKSPLOATACJA ZŁOŻA ŁASTEJ CERAMIKI BUDOWLANEJ)
	- OBSZAR GÓRNICZY "SZCZAKÓWA I" (EKSPLOATACJA ZŁOŻA PASMÓW)
	- OBSZAR GÓRNICZY "SZCZAKÓWA II" (EKSPLOATACJA ZŁOŻA ŁASTEJ CERAMIKI BUDOWLANEJ)
	- OBSZAR PRZEWIDYWANEJ EKSPLOATACJI ZŁOŻA PASMÓW PODSAZDKOWYCH
	- NIEUDOKUMENTOWANE ZŁOŻA GLINY
ZASADY OCHRONY DZIEDZICTWA KULTUROWEGO I ZABYTKÓW ORAZ DÓBR KULTURY WSPÓŁCZESNEJ	
	- UKŁAD URBANISTYCZNY WPISANY DO WOJEWÓDZKIEGO REJESTRU ZABYTKÓW
	- STREFA "M" - PEŁNEJ OCHRONY ZACHOWANYCH ELEMENTÓW I OBSERWACJI ARCHEOLOGICZNYCH
	- BUDYNKI WPISANE DO WOJEWÓDZKIEGO REJESTRU ZABYTKÓW
	- ZESPÓŁY ZABUDOWY WPISANE DO WOJEWÓDZKIEGO REJESTRU ZABYTKÓW
	- KAPLICA POD WZWIĄSIEM ŚWIĘTEJ ROZALII WPISANA DO WOJEWÓDZKIEGO REJESTRU ZABYTKÓW
	- BUDYNKI WPISANE DO GMINNEJ EVIDENCJI ZABYTKÓW
	- KAPLICA KRZYŻE WPISANE DO GMINNEJ EVIDENCJI ZABYTKÓW
	- STREFA "B" - OCHRONY ZACHOWANYCH ELEMENTÓW ZABYTKOWYCH OKREŚLONA W PLANIE MIEJSCOWYM
	- STREFA "C" - OCHRONY KRAJOBRAZU OKREŚLONA W PLANIE MIEJSCOWYM
	- STREFA "D" - OCHRONY ESOPCZYCH PANORAM HISTORICZNEGO UKŁADU URBANISTYCZNEGO OKREŚLONA W PLANIE MIEJSCOWYM
	- STANOWISKO ARCHEOLOGICZNE WPISANE DO WOJEWÓDZKIEGO REJESTRU ZABYTKÓW
	- STANOWISKA ARCHEOLOGICZNE Z NUMERACJĄ WG KESA
	- PRZYRODNE KAPLICKI I KRZYŻE
	- INNE OBIEKTY DÓBR KULTURY WSPÓŁCZESNEJ
	- TEREN DAWNEGO CMENTARZA CHOLERCYJNEGO
KIERUNKI ROZWOJU SYSTEMÓW KOMUNIKACJI I INFRASTRUKTURY TECHNICZNEJ	
	- DROGI PUBLICZNE KLASY GŁÓWNEJ RUCHU PRZYSZPEJONEGO (DROGA KRAJOWA 94)
	- DROGI PUBLICZNE KLASY ZBIORCZEJ (DROGI POWIATOWE)
	- DROGI PUBLICZNE KLASY LOKALNEJ (DROGI GMINNE)
	- ŚCIEŻKI I TRASY ROWEROWE
	- TORNY O SZEROKOŚCI EUROPEJSKIEJ
	- TORNY SZEROKIE (WSCHODNIOEUROPEJSKIE)
	- SIĘĆ WODOCIECIĄGOWA MAGISTRALNA WRAZ ZE STREFA TECHNICZNA
	- SIĘĆ ENERGETYCZNA MAGISTRALNA WRAZ ZE STREFA TECHNICZNA
	- GPZ (GŁÓWNY PUNKT ZASILANIA)
	- STACJE TRANSFORMATOROWE
	- SIĘĆ GAZOWA MAGISTRALNA WRAZ ZE STREFA TECHNICZNA
	- STACJA GAZOWA
	- OBSZARY POTENCJALNEGO ROZMIESZCZENIA URZĄDZEŃ WYTWARZAJĄCYCH ENERGIĘ ELEKTRYCZNĄ Z ODDAWIANIEM ZŁOŻEJ ENERGII O MOCY POWYŻEJ 100kW WRAZ ZE STREFA OCHRONY
PROJEKTOWANE LOKALNE INWESTYCJE CELU PUBLICZNEGO W ZAKRESIE INFRASTRUKTURY TECHNICZNEJ I DROG	
	- C-IT - TEREN OCZYSZCZANIA ŚCIEKÓW
	- DROGI LOKALNE
PROJEKTOWANE PONADLOKALNE INWESTYCJE CELU PUBLICZNEGO	
	- DROGA GŁÓWNA RUCHU PRZYSZPEJONEGO - PORĄCZENIE ELEKTROENERGII W SŁAWKOWIE Z DOKW W SŁAWKOWIE ORAZ DOKI W SOSNOWICU
	- GAZOCIĄG WYSOKIEGO CIŚNIENIA DN1000 MOP 8,0MPa ZE STREFA TECHNICZNA
	- GAZOCIĄG DN 500 ORAZ DN150 5,0MPa ZE STREFA TECHN.
	- RUROCIĄG PALIWOWY DN300 BORONOWY - TRZEBINIA ZE STREFA BEZPIECZYSTWA
	- SIĘĆ ELEKTROENERGETYCZNA 110kV WRAZ ZE STREFA TECHNICZNA
	- CENTRUM LOGISTYCZNE Z INFRASTRUKTURA TOWARYZYSZĄCĄ
INNE OZNACZENIA	
	- OBSZAR PRZESTRZENI PUBLICZNEJ
	- OBSZAR, DLA KTÓRYCH GMINA ZAMIERZA SPORZĄDZIĆ MIEJSCOWY PLAN ZAGOSPODAROWANIA PRZESTRZENNEGO
KIERUNKI KSZTAŁTOWANIA LEŚNYCH PRZESTRZENI PRODUKCYJNYCH	
	- TERENY PLANOWANYCH DOLEŚIEN
	- OBSZARY WYMAGAJĄCE UZYSKANIA DECYZJI O ZMIANIE PRZEZNACZENIA GRUNTÓW LEŚNYCH NA CELE NIELEŚNE
TERENY ZAGROŻONE POWODZĄ	
	- TERENY ZALEWANE (WG OBOWIĄZUJĄCYCH PLANÓW MIEJSCOWYCH)
OBZARY WYMAGAJĄCE REHABILITACJI LUB REKULTYWACJI	
	- OBSZARY WYMAGAJĄCE REHABILITACJI LUB REKULTYWACJI
	- OBSZARY WYMAGAJĄCE REHABILITACJI
GRANICE TERENÓW ZAMKNIĘTYCH	
	- TERENY ZAMKNIĘTE KOLEJOWE
OBZARY PROBLEMOWE	
	- OBSZAR STAREGO KOPALNICTWA

LEGENDA:

	- GRANICA MIASTA (OBSZAR OBIEKTU STUDIUM)
	- GRANICE PODZIAŁU MIASTA SŁAWKÓW NA OBSZARY W STUDIUM
KIERUNKI ZAGOSPODAROWANIA - FUNKCJA PRZEZNACZENIA TERENU	
	- M-W - TERENY ZABUDOWY MIESZKANIOWEJ WIELORODZINNEJ
	- M-MN - TERENY ZABUDOWY MIESZKANIOWEJ JEDNORODZINNEJ
	- M-MNU - TERENY ZABUDOWY MIESZKANIOWEJ JEDNORODZINNEJ I USŁUKOWEJ
	- M-MU - TERENY ZABUDOWY MIESZKANIOWO - USŁUKOWEJ
	- M-ML - TERENY ZABUDOWY LETNISKOWEJ
	- M-U - TERENY ZABUDOWY USŁUKOWEJ
	- M-UP - TERENY ZABUDOWY USŁUKOWEJ - USŁUGI PUBLICZNE
	- M-US - TERENY USŁUG SPORTU I REKREACJI
	- M-GP - TERENY PARKINGÓW I GARAŻY
	- M-PU - TERENY ZABUDOWY PRZEMYSŁOWO - USŁUKOWEJ
	- M-P - TERENY ZABUDOWY PRZEMYSŁOWEJ
	- M-IT - TERENY INFRASTRUKTURY TECHNICZNEJ
	- M-TK - TERENY KOLEJOWE
	- M-XDGP - TERENY PROJEKTOWANE DROGI GŁÓWNEJ RUCHU PRZYSZPEJONEGO (GP)
	- M-ZL - TERENY LASÓW
	- M-ZZ - TERENY ZIELENI ŁAKOWEJ I PASTWISK
	- M-ZN - TERENY PRZYRODNICZO CZYNNE - ZIEŁONE
	- M-ZP - TERENY ZIELENI URZĄDZONEJ - PARKOWEJ
	- M-ZC - TERENY CMENTARZY
	- M-R - TERENY ROLNICZE
	- M-W - TERENY WÓD POWIERZCHNIOWYCH
	- M-WP - TERENY PROJEKTOWANEGO ZBIORNIKA WODNEGO
ZASADY OCHRONY ŚRODOWISKA I JEGO ZASOBÓW, OCHRONY PRZYRODY I KRAJOBRAZU KULTUROWEGO	
	- OBSZARY NATURA 2000 "ŁĄKI W SŁAWKOWIE" PLH 240043
	- GRANICA OTULINY PARKU KRAJOBRAZOWEGO ORLICH GNIAZD
	- POMNIKI PRZYRODY ŻYWEJ
	- ZESPÓŁ PRZYRODNICZO - KRAJOBRAZOWE - PLANOWANE DO OBCIĄGA OCHRONY
	- OBSZARY CHRONIENIA KRAJOBRAZU - PLANOWANE DO OBCIĄGA OCHRONY
	- UŻYTKI EKOLOGICZNE PLANOWANE - PLANOWANE DO OBCIĄGA OCHRONY
	- GŁÓWNE ZBIORNIKI WÓD PODZIEMNYCH (GZPW)
	- GŁÓWNE UJĘCIA WÓD PODZIEMNYCH
	- STREFA OCHRONY SANITARNEJ WOKÓŁ CMENTARZA
	- GRANICA LASÓW OCHRONNYCH

ALMA PROJEKT
PRACOWNIA ARCHYTEKTONICZNO - URBANISTYCZNA
MGR INŻ. ARCH. MACIEJ KOLESIŃSKI

41-201 SŁAWKÓW, ul. WIEŻOWA 35, tel. (033) 2904715, kom. 603 150 172, e-mail: biuro@almaprojekt.pl
NIP: 629-177-13-42, REGON: 27772732, PKO SA OKATOWICE 23 1204027 11100040483439

STUDIUM UWARUNKOWAŃ I KIERUNKÓW ZAGOSPODAROWANIA PRZESTRZENNEGO MIASTA SŁAWKÓWA
MGR INŻ. ARCH. MACIEJ KOLESIŃSKI

INWESTOR: GMINA SŁAWKÓW
UL. INKSI 41 - 201 SŁAWKÓW
SKALA: 1:10 000

TYTUŁ: GPZ 272.1.9.
2014
NR PROJEKTU: 07/10/15
WYKONANO: K-1

PROJEKTOWAŁ: MATEUSZ BŁASIAK
DATA: 08.2018
PROJEKTOWAŁ: MACIEJ KOLESIŃSKI