

# **RAPORT o stanie MIASTA SŁAWKOWA za 2020 ROK**

**Rafał Adamczyk  
Burmistrz Sławkowa**

## Szanowni Państwo!

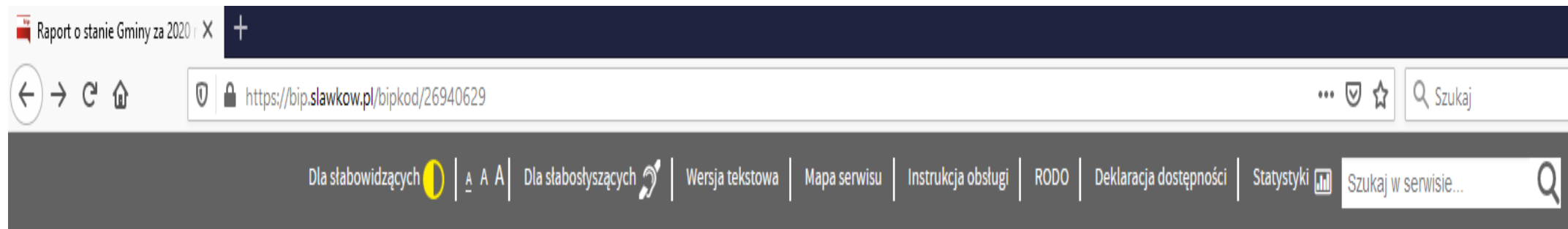
Rok 2020 był czasem szczególnym. Nigdy wcześniej nie przychodziło nam mierzyć się z takimi zagrożeniami, jak ogólnoświatowa pandemia. Bezspornie wpłynęła ona niemal na wszystkie aspekty naszego życia, w tym również na funkcjonowanie wspólnot oraz zbiorowości lokalnych.

Część skutków, zarówno gospodarczych, jak i demograficzno-społecznych trwającej wciąż pandemii możemy już zauważyć i znajdują one siłą rzeczy także odzwierciedlenie w stanie naszego miasta.

Z długofalowymi konsekwencjami przyjdzie się polskim samorządom zmagać zapewne jeszcze przez długie lata. Jestem jednak przekonany, że mimo ogromnej skali trudności dobrze poradziliśmy sobie z wyzwaniami, jakie postawiła przed nami rzeczywistość.

W krótkim podsumowaniu „Raportu o stanie miasta za 2020 rok” siłą rzeczy nie sposób uwzględnić wszystkich podejmowanych przez nas działań. Dlatego w prezentacji skoncentrowałem się na najważniejszych kwestiach związanych z realizacją strategii rozwoju, polityk miejskich oraz uchwał Rady Miejskiej w Sławkowie.

## Raport o stanie Miasta Sławkowa za 2020 rok



### Biuletyn Informacji Publicznej Urzędu Miasta Sławkowa



## Całkowite wykonane dochody

**48 408 313,30 złotych**

**w tym dochody bieżące: 39 021 353,40 złotych (80,61%)**

**w tym na Program Rządowy 500+: 6 937 768,97 złotych**

**dochody bieżące bez Programu 500+: 32 083 584,43 złotych**

**w tym dochody majątkowe: 9 386 959,90 złotych (19,39%)**

## Całkowite wykonane wydatki

**49 710 784,00 złotych**

**w tym wydatki bieżące: 38 745 401,36 złotych (77,94%)**

**w tym wydatki majątkowe: 10 965 382,64 złotych (22,06%)**

## Wydatki „Gospodarka komunalna i ochrona środowiska”

**14 547 619,95 złotych**

**29,3% wykonanych wydatków**

## Wydatki „Oświata i wychowanie”

**10 074 537,56 złotych**

**20,27%** wykonanych wydatków

z czego

z subwencji oświatowej tylko **5 601 278,00 złotych** (55,6%)

środki własne budżetu Sławkowa **4 080 234,38 złotych**

## Wydatki „Rodzina”

**9 159 923,93 złotych**

**18,40%** wykonanych wydatków



## Wydatki inwestycyjne

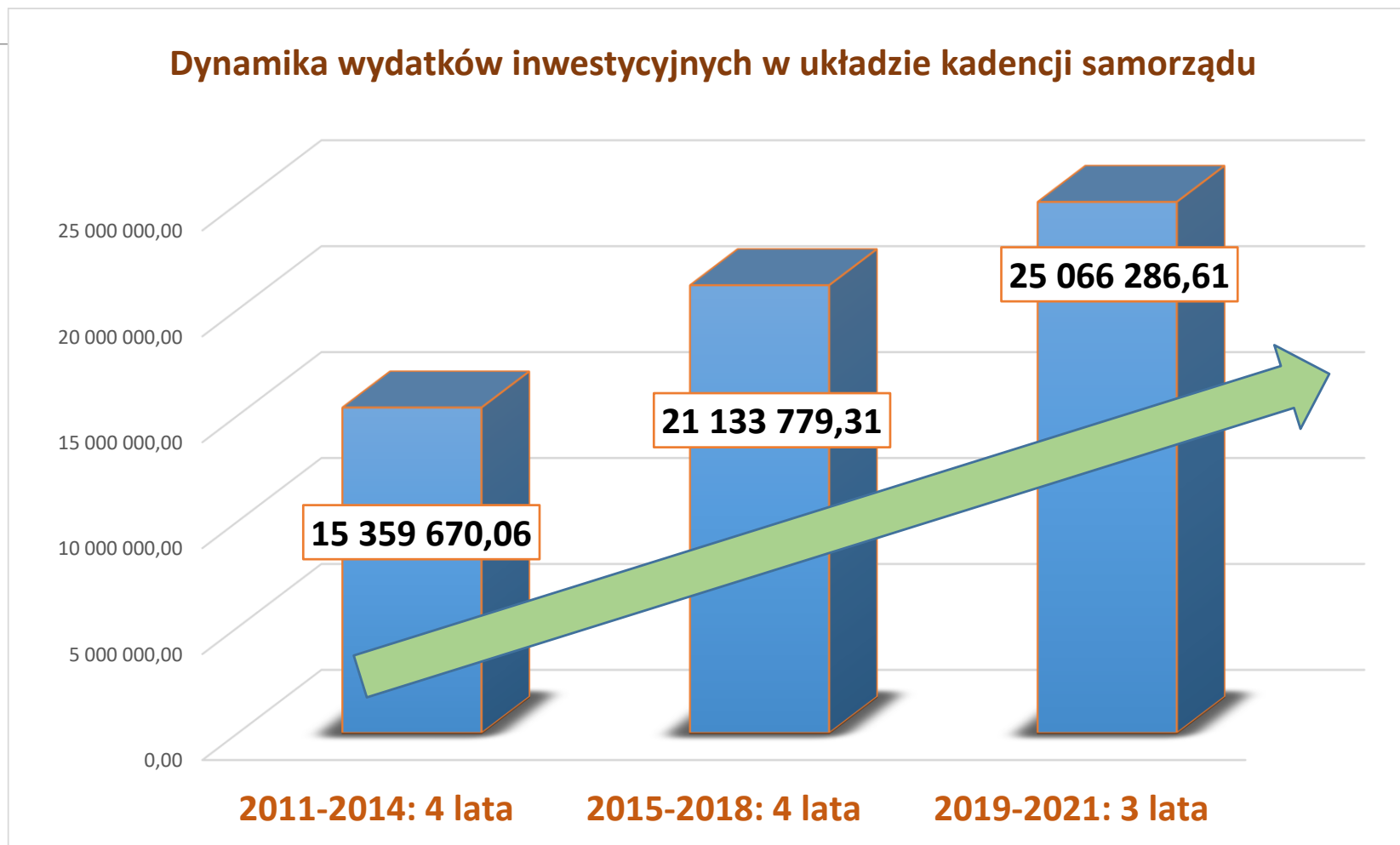
**10 965 382,64 złotych**

**22,06% wykonanych wydatków**

## Źródła finansowania wydatków inwestycyjnych

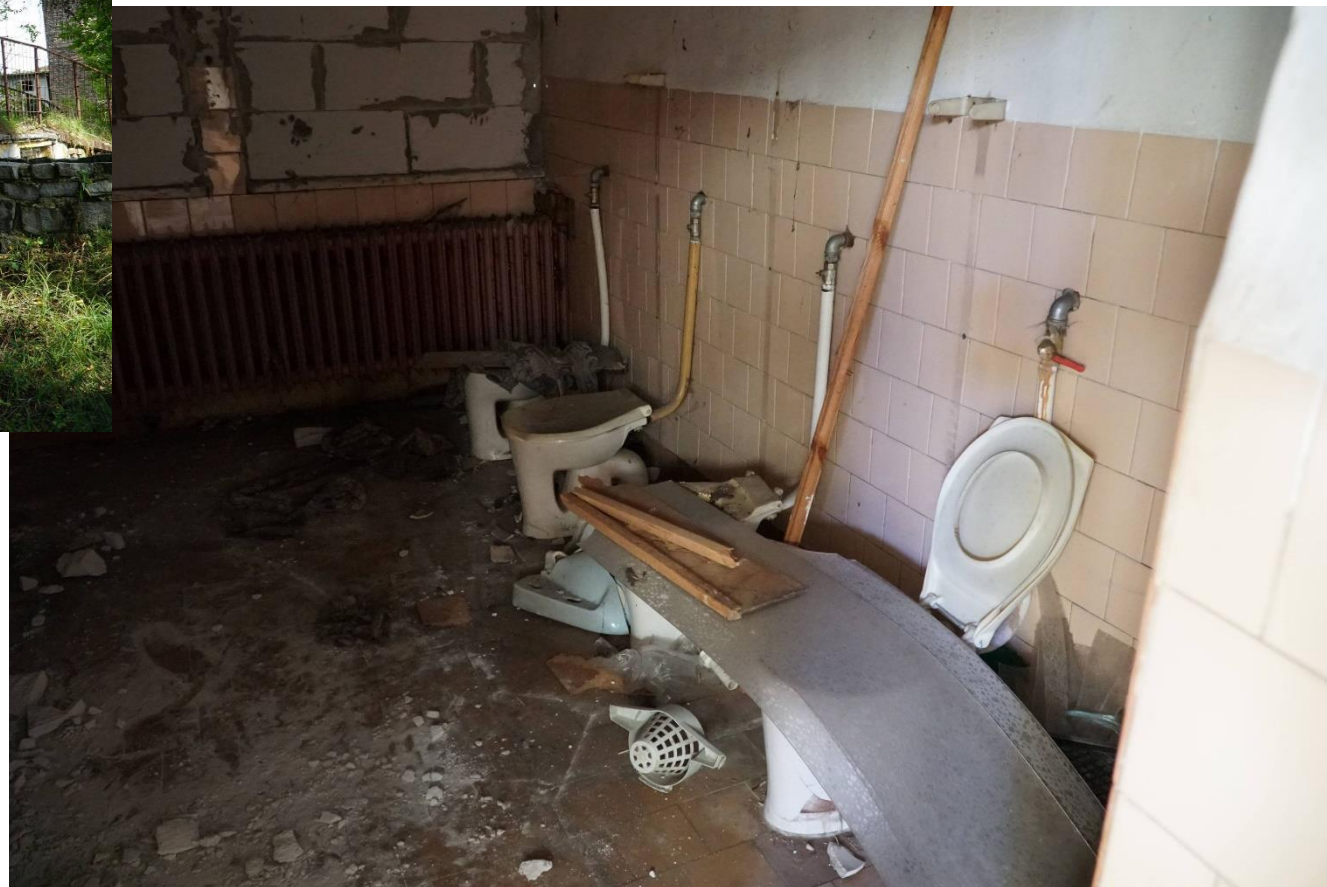
**10 965 382,64 złotych**

Pozyskane dotacje UE:	5 549 327,45	50,6%
Budżet państwa:	1 364 688,71	12,4%
Dotacja celowa GZM:	1 496 934,00	13,7%
Środki własne SŁAWKOWA:	2 554 432,48	23,3%





## 2018 Dawne przedszkole na Michałowie...





# Centrum Usług Społecznych „Michałów” Dziecięco-młodzieżowy klub „Podwórkowy Michałek” TKKF „Michałek”

2021





## Centrum Usług Społecznych „Michałów” Dziecięco-młodzieżowy klub „Podwórkowy Michałek” TKKF „Michałek”

<b>Wartość całkowita inwestycji:</b>	<b>2 573 236,32 zł</b>	
<b>Pozyskane dotacje UE:</b>	<b>1 179 189,98 zł</b>	<b>45,8%</b>
<b>Pozyskane wsparcie z budżetu państwa:</b>	<b>686 151,00 zł</b>	<b>26,7%</b>
<b>Dotacje celowe GZM:</b>	<b>304 498,77 zł</b>	<b>11,8%</b>
<b>Środki własne SŁAWKOWA:</b>	<b>403 396,57 zł</b>	<b>15,7%</b>

# 2018

## Niewykorzystany, nieukończony od lat segment B Zespołu Szkół im. Jana Pawła II...



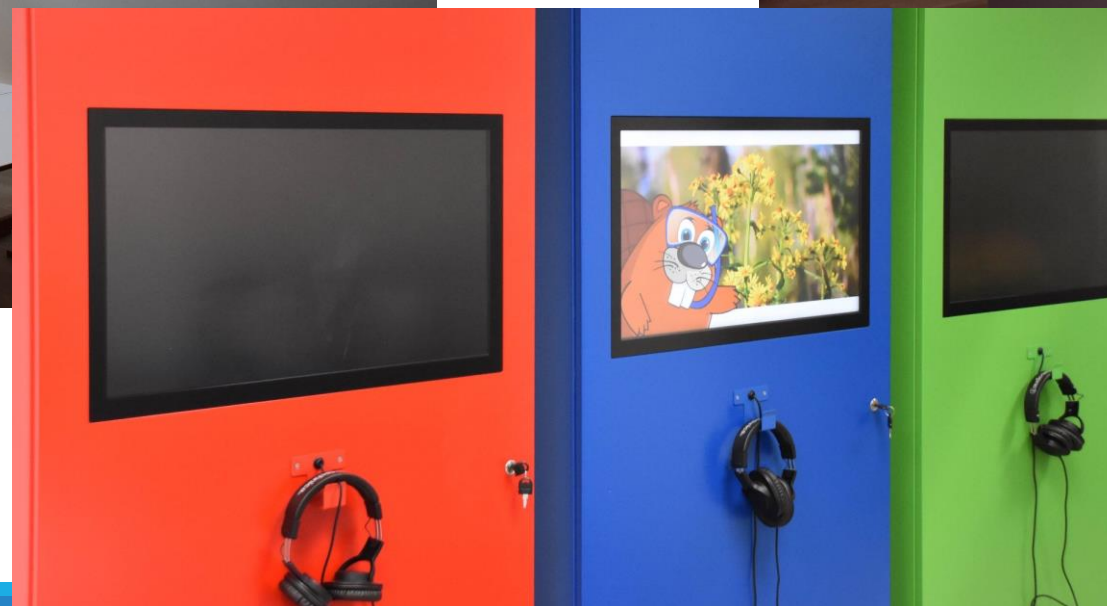
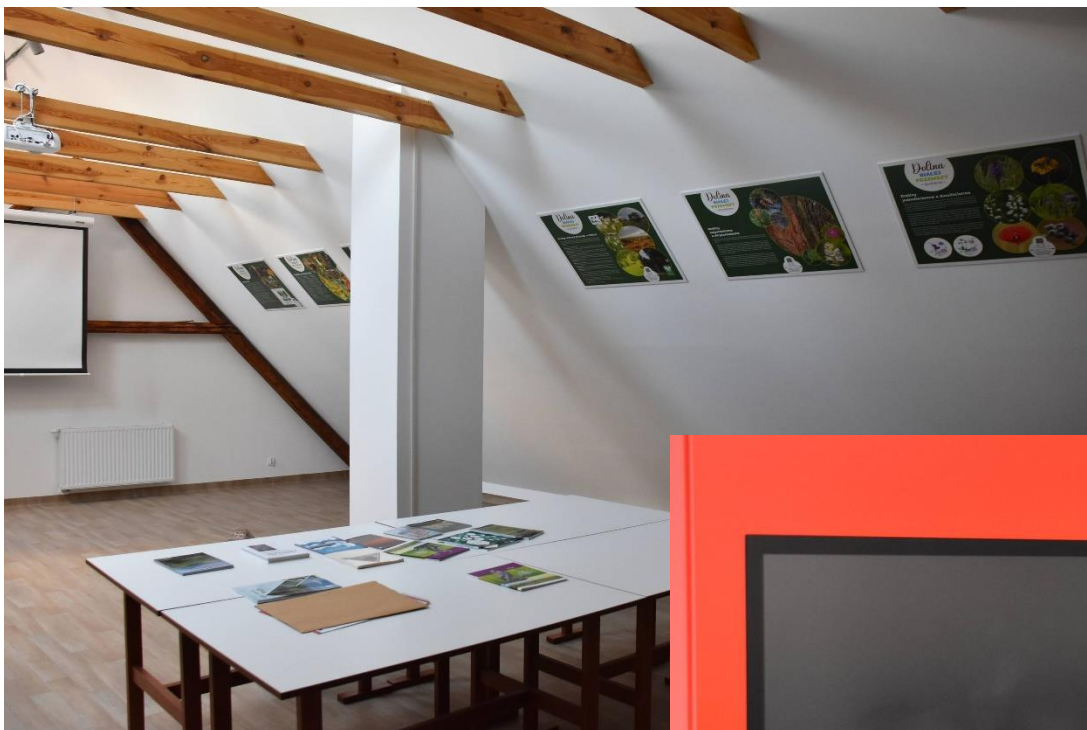




# 2018

## Wymagający rewitalizacji budynek Działu Kultury Dawnej na Rynku z niewykorzystanym poddaszem...

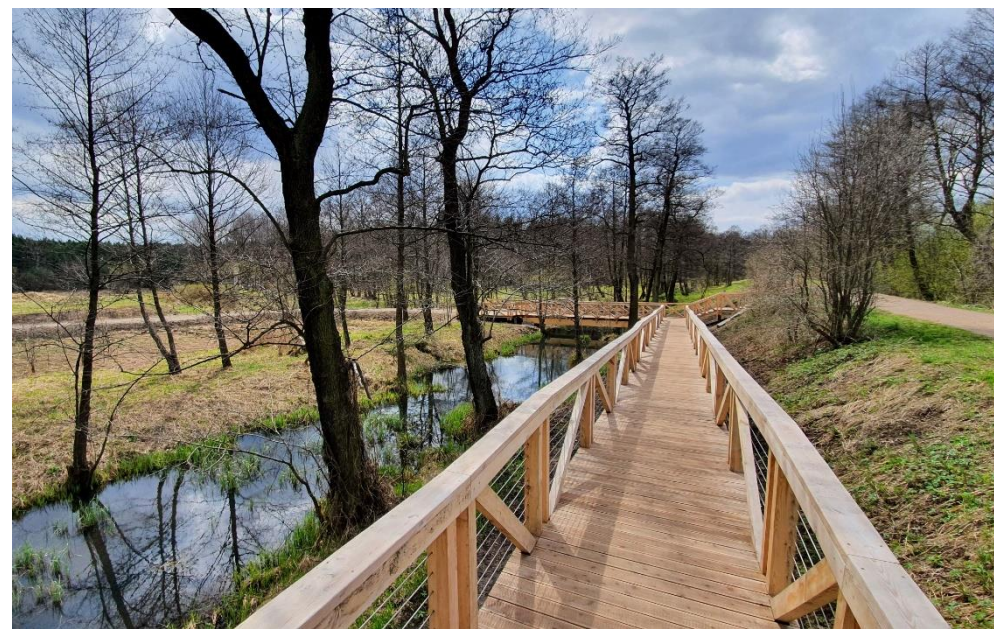
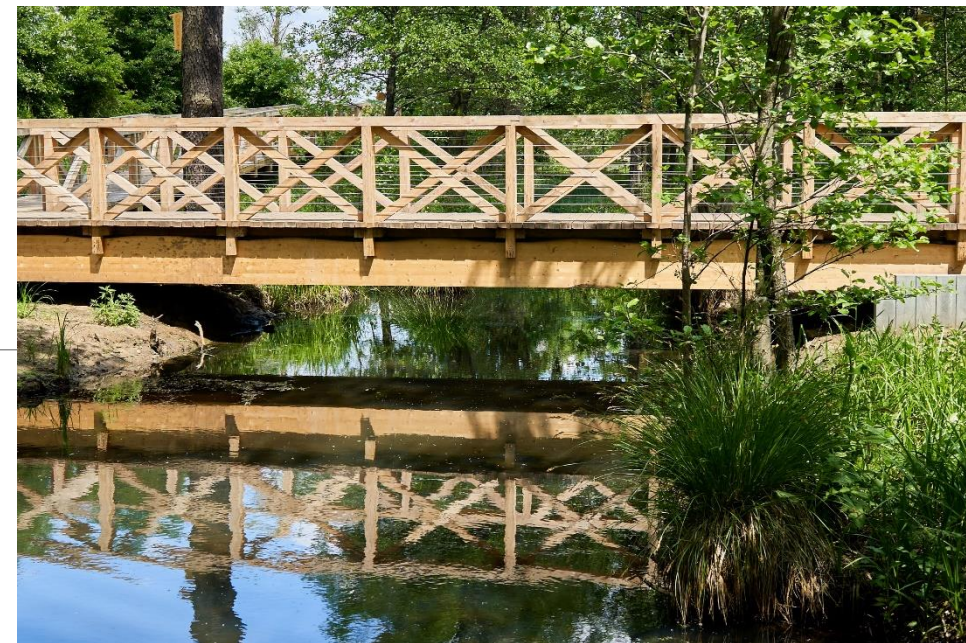




# 2018

## Niewykorzystany i trudno dostępny teren nadrzecza Białej Przemszy i kanału Walcowni ...





<b>Wartość całkowita inwestycji:</b>	<b>7 750 351,18 zł</b>	
<b>Pozyskane dotacje UE:</b>	<b>4 220 507,44 zł</b>	<b>54,5%</b>
<b>Pozyskane wsparcie z budżetu państwa:</b>	<b>1 252 066,58 zł</b>	<b>16,2%</b>
<b>Dotacje celowe GZM:</b>	<b>758 018,00 zł</b>	<b>9,8%</b>
<b>Środki własne SŁAWKOWA:</b>	<b>1 519 759,16 zł</b>	<b>19,5%</b>

**Serdecznie dziękuję za uwagę!**