



NATURA 2000 - STANDARDOWY FORMULARZ DANYCH

dla obszarów specjalnej ochrony (OSO),
proponowanych obszarów mających znaczenie dla Wspólnoty (pOZW),
obszarów mających znaczenie dla Wspólnoty (OZW) oraz
specjalnych obszarów ochrony (SOO)

OBSZAR PLH240043
NAZWA
OBSZARU Łąki w Sławkowie

ZAWARTOŚĆ

- 1. IDENTYFIKACJA OBSZARU
- 2. POŁOŻENIE OBSZARU
- 3. INFORMACJE PRZYRODNICZE
- 4. OPIS OBSZARU
- 6. POWIĄZANIA OBSZARU
- 7. MAPA OBSZARU

1. IDENTYFIKACJA OBSZARU

1.1. Typ B	1.2. Kod obszaru PLH240043	Powrót
---------------	-------------------------------	------------------------

1.3. Nazwa obszaru

Łąki w Sławkowie

1.4. Data opracowania 2010-08	1.5. Data aktualizacji 2014-04
----------------------------------	-----------------------------------

1.6. Instytucja lub osoba przygotowująca wniosek:

Nazwisko/Organizacja: Generalna Dyrekcja Ochrony Środowiska
Adres: Polska Wawelska 52/54 Warszawa 00-922
Adres e-mail: kancelaria@gdos.gov.pl

Data zaproponowania obszaru jako OZW:	2012-12
Data zatwierdzenia obszaru jako OZW(*):	2013-12
Data objęcia obszaru ochroną SOO:	Brak danych
Krajowe odniesienie prawne dla formy ochrony SOO:	Nie wydano rozporządzenia

Gatunki			Populacja na obszarze							Ocena obszaru				
Grupa	Kod	Nazwa naukowa	S	NP	Typ	Wielkość		Jednostka	Kategoria	Jakość danych	A B C D	A B C		
						Min	Maks		C R V P		Populacja	Stan zachowania	Izolacja	Ogólnie
I	6179	<u>Phengaris nausithous</u>			p				P	M	C	B	C	C
I	6179	<u>Phengaris nausithous</u>			r				P	M	C	B	C	C
I	6177	<u>Phengaris teleius</u>			r				P	M	C	B	C	C
I	6177	<u>Phengaris teleius</u>			p				P	M	C	B	C	C

- Grupa: A = płazy, B = ptaki, F = ryby, I = bezkręgowce, M = ssaki, P = rośliny, R = gady.
- S: jeśli dane o gatunku są szczególnie chronione i nie mogą być udostępnione publicznie, należy wpisać „tak”.
- NP: jeśli dany gatunek nie występuje już na danym terenie, należy wpisać „x” (opcjonalnie).
- Typ: p = osiadłe, r = wydające potomstwo, c = przelotne, w = zimujące (w przypadku roślin i gatunków niemigrujących należy użyć terminu „osiadłe”).
- Jednostka: i = osobniki pojedyncze, p = pary lub inne jednostki według standardowego wykazu jednostek i kodów zgodnego ze sprawozdawczością na podstawie art. 12 i 17 (zob. [portal referencyjny](#)).
- Kategorie liczebności (kategoria): C = powszechne, R = rzadkie, V = bardzo rzadkie, P = obecne - wypełnić, jeżeli brak jest danych (DD), lub jako uzupełnienie informacji o wielkości populacji.
- Jakość danych: G = „wysoka” (np. na podstawie badań); M = „przeciętna” (np. na podstawie częściowych danych i ekstrapolacji); P = „niska” (np. zgrubne dane szacunkowe); DD = brak danych (kategorię tę należy stosować wyłącznie, jeśli nie da się dokonać nawet zgrubnej oceny wielkości populacji - w takiej sytuacji można pozostawić puste pole dotyczące wielkości populacji, jednak pole „Kategorie liczebności” musi być wypełnione).

4. OPIS OBSZARU

4.1. Ogólna charakterystyka obszaru

[Powrót](#)

Klasa siedliska przyrodniczego	Pokrycie [%]
N23	1.6
N19	38.83
N10	58.47
N12	1.1
Ogółem pokrycia siedliska przyrodniczego	100

Dodatkowa charakterystyka obszaru:

Obszar obejmuje łąki o łącznej powierzchni 29,7 ha. Charakteryzuje się on niewielkim zróżnicowaniem warunków siedliskowych, roślinności oraz dużym bogactwem florystycznym. Dominują tu zbiorowiska łąkowe z rzędu Molinietalia i Arrhenatheretalia.

4.2. Jakość i znaczenie

Na obszarze opisywanego kompleksu łąk występuje mozaika siedlisk łąkowych (w tym łąk trzęślicowych i świeżych) i mokradłowych, z bardzo bogatą florą. Najcenniejsze przyrodniczo zbiorowiska ze związku Molinion zajmują powierzchnię około 28,6 % kompleksu łąk. Wśród motyli stwierdzono obecność dwóch gatunków ujętych w załączniku II Dyrektywy Siedliskowej - *Maculinea nausithous* i *M. teleius*. Bardzo duża ilość kwiściąga jak również korzystna dla rozrodu motyli fauna mrówek predestynuje to stanowisko do objęcia ochroną Naturową.

4.3. Zagrożenia, presje i działania mające wpływ na obszar

Najważniejsze oddziaływania i działalność mające duży wpływ na obszar

Oddziaływania negatywne			
Poziom	Zagrożenia i presje [kod]	Zanieczyszczenie (opcjonalnie) [kod]	Wewnętrzne / zewnętrzne [i o b]
L	K		i
M	E01.03		i
M	A03		i
L	I01		i
Oddziaływania pozytywne			
Poziom	Działania, zarządzanie [kod]	Zanieczyszczenie (opcjonalnie) [kod]	Wewnętrzne / zewnętrzne [i o b]
M	J02.01		i

Poziom: H = wysoki, M = średni, L = niski.

Zanieczyszczenie: N = stosowanie azotu, P = stosowanie fosforu/fosforanów, A = stosowanie kwasów/zakwaszanie, T = toksyczne chemikalia nieorganiczne,

O = toksyczne chemikalia organiczne, X = zanieczyszczenia mieszane.

i = wewnętrzne, o = zewnętrzne, b = jednoczesne.

4.4. Własność (opcjonalnie)

Typ	[%]	
Publiczna	Krajowa/federalna	0
	Kraj	0
	związkowy/województwo	0
	Lokalna/gminna	0
Inna publiczna	0	
Własność łączna lub współwłasność	0	
Prywatna	0	
Nieznana	100	
Suma	100	

4.5. Dokumentacja (opcjonalnie)

- 1) Buła R., Nowak T. 2000. Kosaciec syberyjski w zbiorowiskach łąkowych na Wyżynie Śląskiej. Nat. Sil.; Super.4. Centrum Dziedzictwa Przyrody Górnego Śląska. Katowice.
- 2) Ciepał R., Jędrzejko K. 1977. Nowe stanowiska pełnika europejskiego i kosaćca syberyjskiego na Wyżynie Śląskiej. Chrońmy Przyr. Ojcz. 32,2.

- 3) Kucharski L., Michalska-Hejduk 1994. Przegląd zespołów łąkowych z klasy Molinio-Arrhenatheretea stwierdzonych w Polsce. Wiad. Bot. 38 (1/2).
- 4) Suder A. 2005. Zróżnicowanie i stan zachowania wilgotnych łąk z rzędu Molinietalia caeruleae we wschodniej części Wyżyny Śląskiej. Praca doktorska UŚI (msk).
- 5) Zalewska J. 1997. Łąki trzęślicowe w dolinie Przemszy. Ochr. Przyr. 54.
- 6) Wiedza ekspercka.

6. ZARZĄDZANIE OBSZAREM

6.1. Organ lub organy odpowiedzialne za zarządzanie obszarem:

[Powrót](#)

Organizacja:	Regionalny Dyrektor Ochrony Środowiska w Katowicach
Adres:	Polska Dąbrowskiego 22 40-032 Katowice
Adres e-mail:	sekretariat.katowice@rdos.gov.pl

6.2. Plan(-y) zarządzania:

Aktualny plan zarządzania istnieje:

<input type="checkbox"/>	Tak
<input type="checkbox"/>	Nie, ale jest w przygotowaniu
<input checked="" type="checkbox"/>	Nie

7. MAPA OBSZARU

[Powrót](#)

Nr ID INSPIRE:

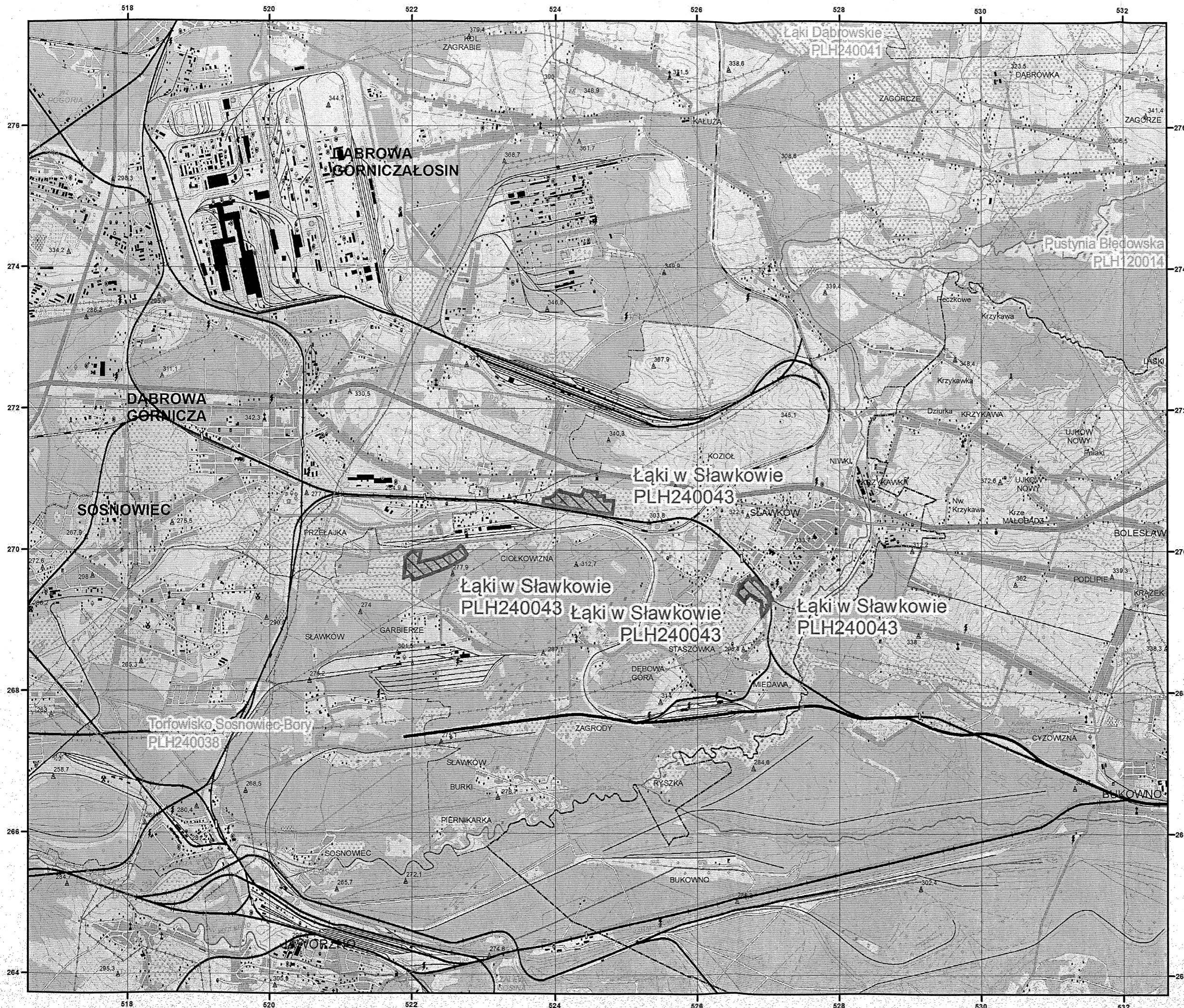
PL.ZIPOP.1393.N2K.PLH240043

Mapa załączona jako plik PDF w formacie elektronicznym (opcjonalnie)

Tak Nie

Odniesienie lub odniesienia do oryginalnej mapy wykorzystanej przy digitalizacji granic elektronicznych (opcjonalnie)

--



Specjalne Obszary
Ochrony Siedlisk
Natura 2000

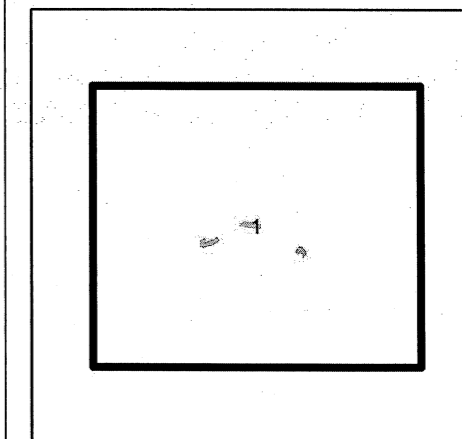



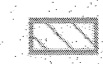
Generalna Dykcja Ochrony Środowiska

PLH240043

Łąki w Sławkowie

arkusz 1/1

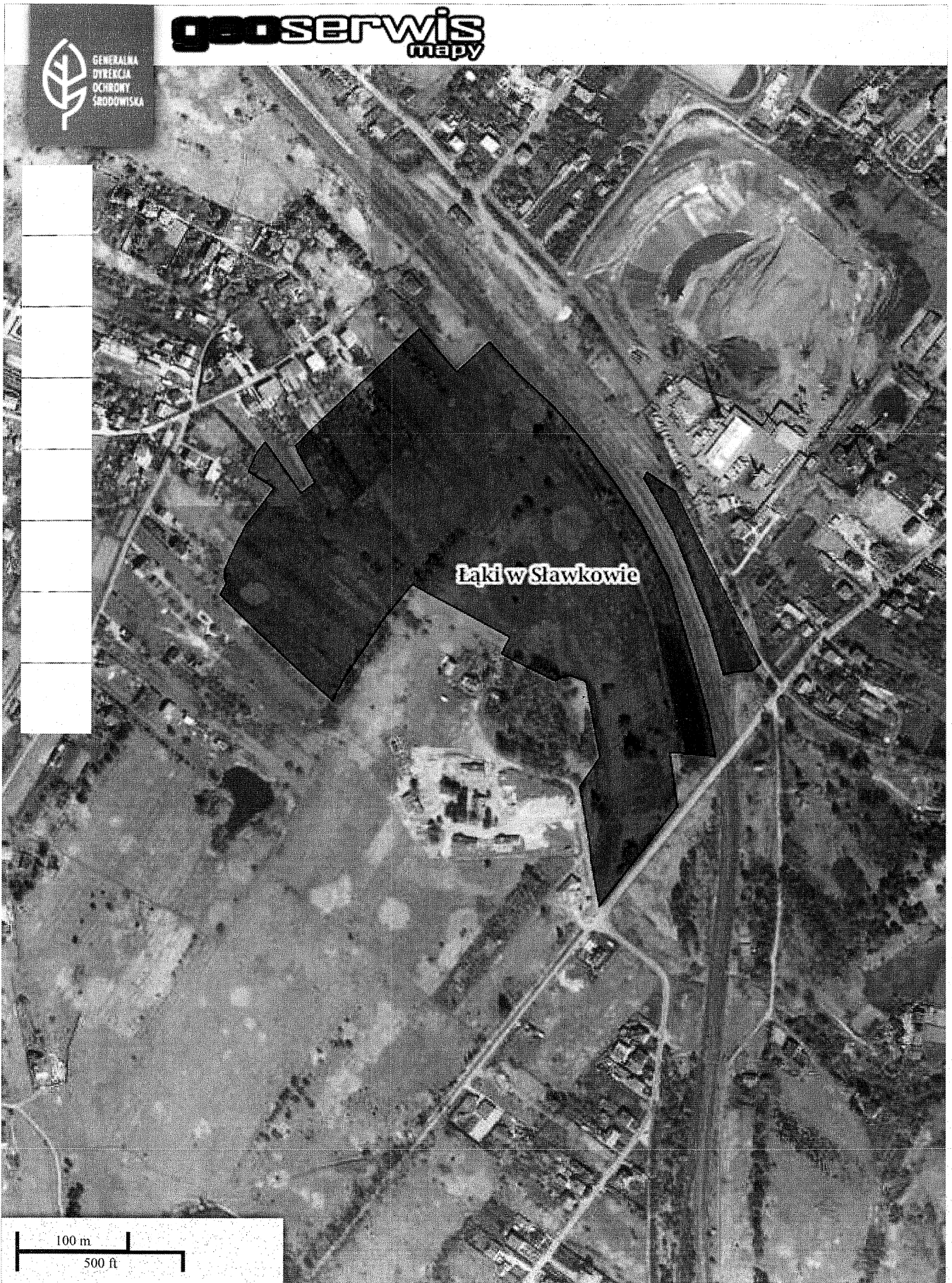


-  specjalny obszar ochrony siedlisk
-  sąsiadujący specjalny obszar ochrony siedlisk

Układ współrzędnych płaskich prostokątnych 1992
Geodezyjny układ odniesienia EUROREF-89

Podkład topograficzny: VMap Level 2
Wykonawca: Wojskowy Ośrodek Geodezji i Teledetekcji
Edycja 2002

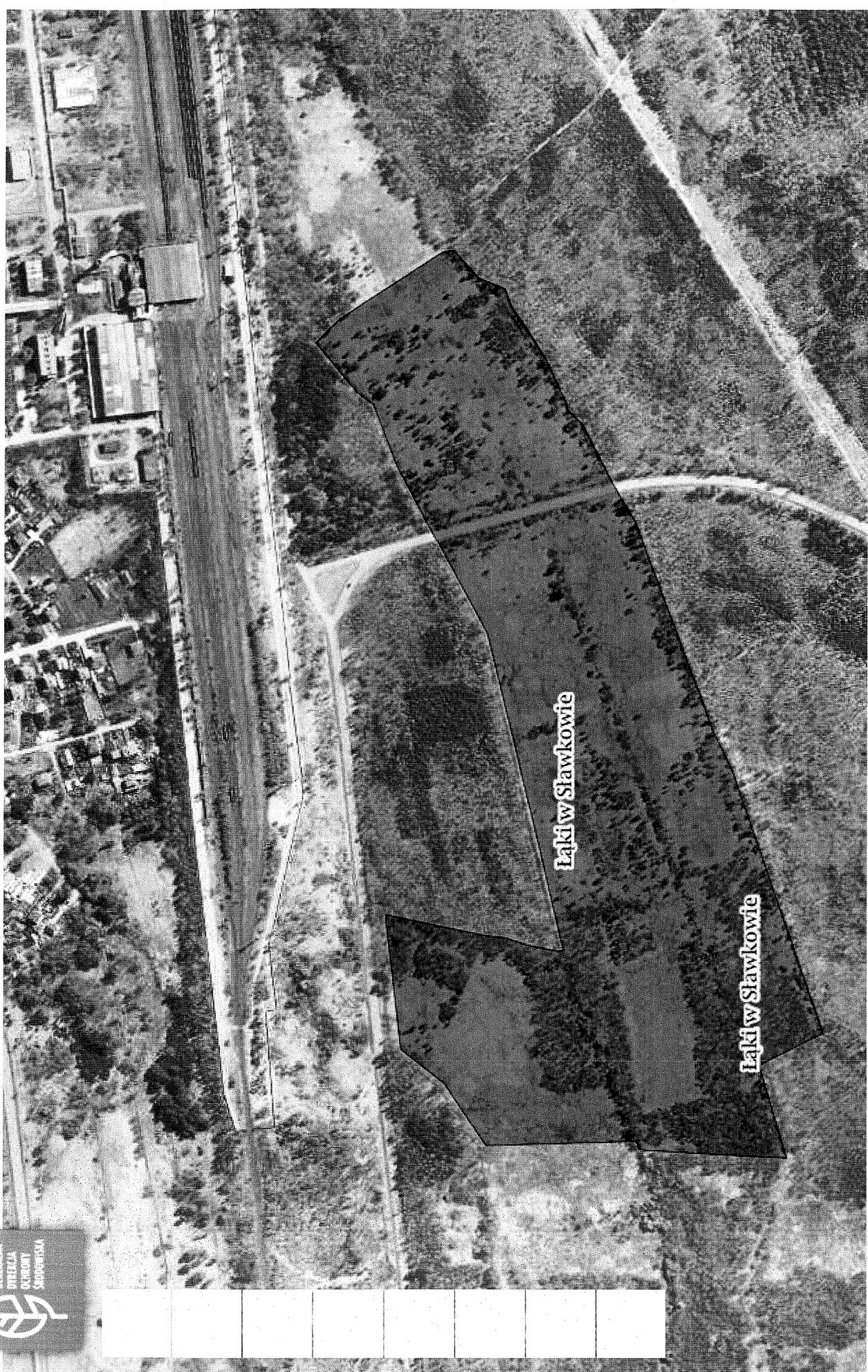
Opracowanie: Generalna Dykcja Ochrony Środowiska
stan na: XI 2013





REGIONALNA
AGENCJA
OCHRONY
ŚRODOWISKA





--	--	--	--	--	--	--	--	--	--